

BELKA ŻELBETOWA B/0.15

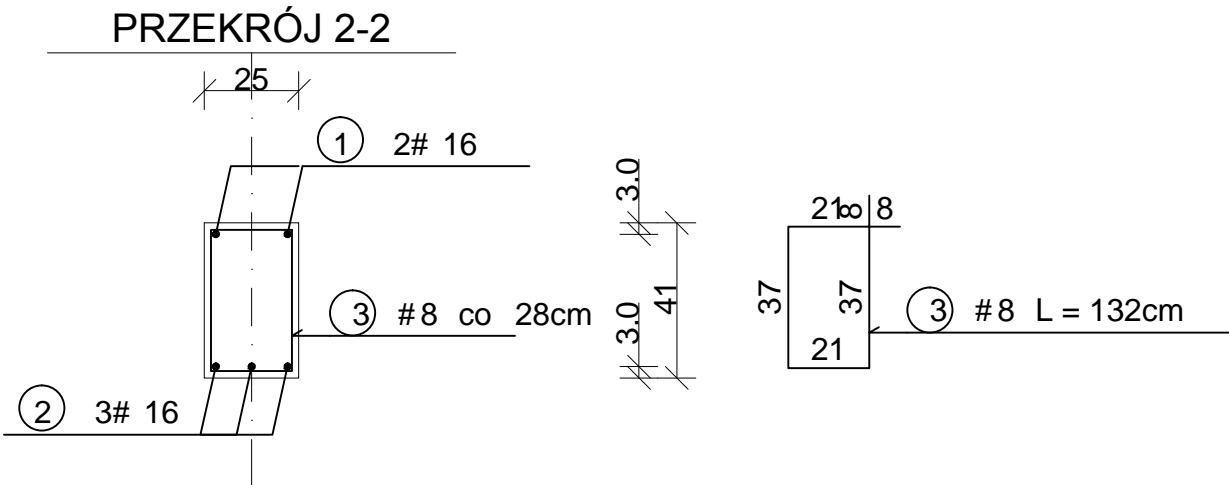
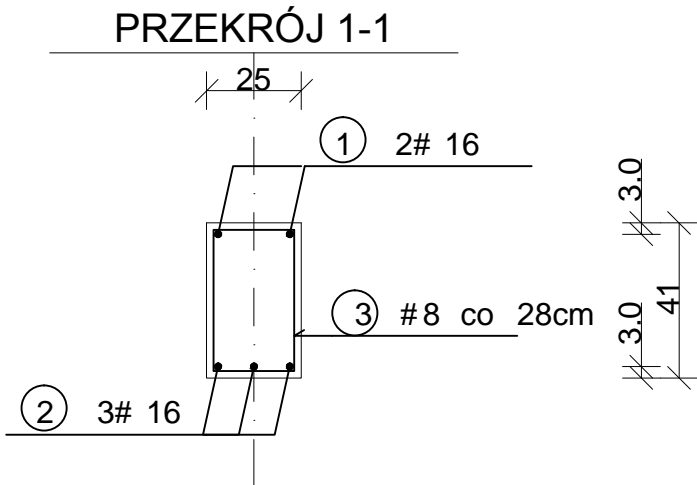
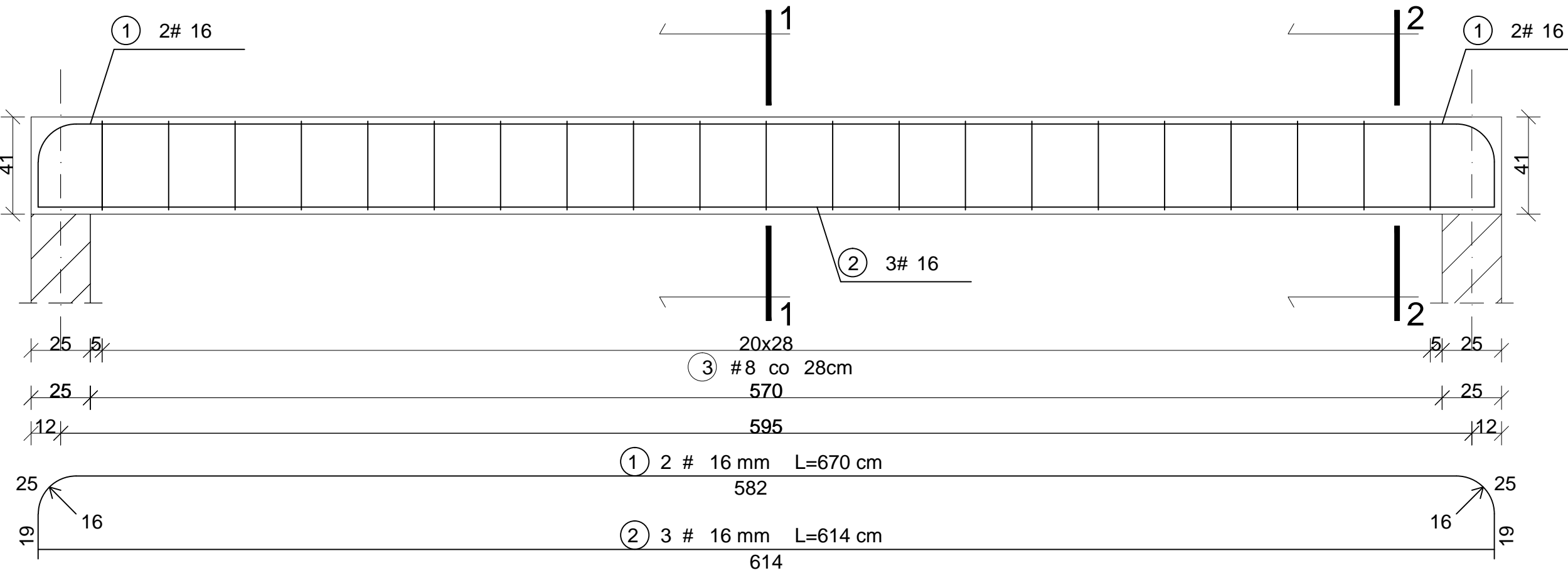
szt.1

WYKAZ STALI ZBROJENIOWEJ

NR	Średnica [mm]	Długość [cm]	Ilość [szt.]	DŁUGOŚĆ CAŁKOWITA [m]	
	RB 500				
	# 8			# 16	
1	16	670	2		13.40
2	16	614	3		18.42
3	8	132	21	27.72	
DŁUGOŚĆ OGÓŁEM [m]				27.72	31.82
MASA JEDNOSTKOWA [kg/m]				0.395	1.578
MASA OGÓŁEM [kg]				10.95	50.21
MASA RAZEM [kg]				61.16	

BETON KONSTRUKCYJNY B30

STAŁ ZBROJENIOWA RB 500



RID-kon Wsparcie inwestycji	Adres biura: ul. Mostowa 2/ 1p. 37-700 Przemyśl www.ridkon.pl	INWESTOR:		Gmina Dzikowiec ul. Dworska 62 36-122 Dzikowiec	
		BRANŻA:			
OBIEKT: Rozbudowa, przebudowa i nadbudowa istniejącego budynku z garażami, pełniącego funkcję usługową społeczno-kulturalną wraz ze zmianą sposobu użytkowania poddasza z przeznaczeniem na cele użytkowe na działkach nr ew. 309, 310, 311, 312 i 858 w miejscowości Kopcie gm. Dzikowiec				KONSTRUKCJA	
PRZEDMIOT RYS.: BELKA ŻELBETOWA B/0.15				SKALA: 1:20	
PROJEKTANT: mgr inż. Rafał Janowski upr. nr: PDK/0165/POOK/09		OPRACOWANIE: mgr inż. Joanna Ptaszkowska		DATA: GRUDZIEŃ 2015	NR RYS.: PW-K- B/0.15